

Tiny Love™

Take-Along Mobile™

Tiny Princess™ Take-Along Mobile™

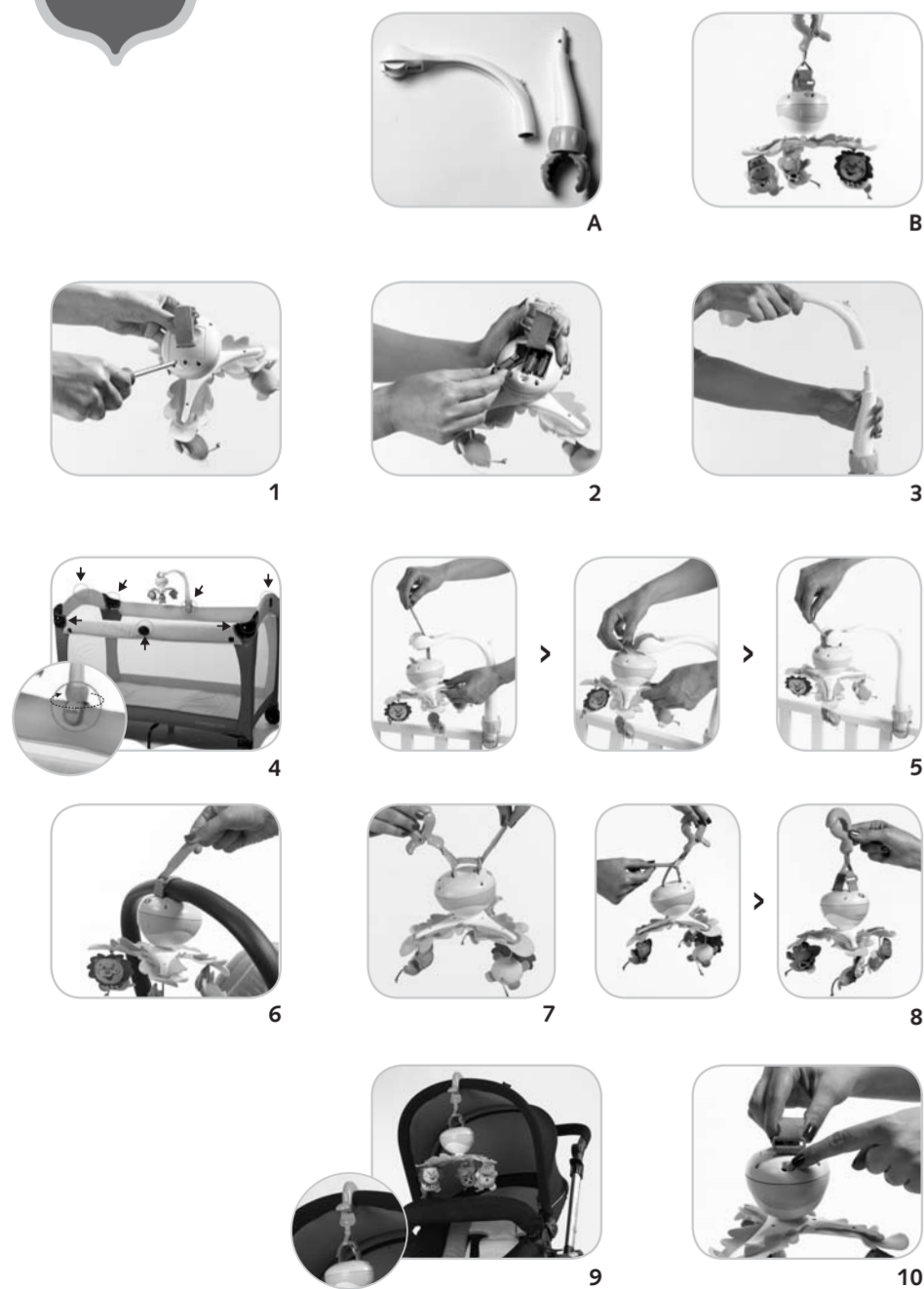
(These instructions apply to Take-Along Mobile™ and Tiny Princess™ Take-Along Mobile™)



E3019IS067 0A

www.tinylove.com

Figures



English

Take-Along Mobile™ Tiny Princess™ Take-Along Mobile™

PLEASE KEEP THIS INSTRUCTION GUIDE AS IT CONTAINS IMPORTANT INFORMATION

Instruction guide

(These instructions apply to Take-Along Mobile™ and Tiny Princess™ Take-Along Mobile™)

⚠ CAUTION

1. From birth to 5 months.
2. Possible entanglement injury. Keep out of baby's reach.
3. Remove mobile when baby begins to push up on his hands.
4. Adult assembly required.
5. Do not use this toy in a moving vehicle. ⚠

*Batteries not included.

Product Key

- A. Connector arm (2 parts)
- B. Mobile

Inserting the Batteries

1. Loosen the battery compartment screw using a crosshead screwdriver (Fig. 1).
2. Open the battery compartment and insert three new AA (1.5V) alkaline batteries (Fig. 2).
3. Position the battery compartment cover securely back in place and tighten with the screwdriver.

Please note: Batteries may leak fluid that can be harmful to your baby and product. We therefore strongly recommend using only high-quality alkaline (dry) batteries.

This product can be used with:

1. Pack & Plays / travel cots and bassinets
2. Infant carrier
3. Strollers

Attaching your Take-Along Mobile™ to your Pack & Play / travel cot or bassinet (using the 2-part connector arm)

1. Click together the 2 parts of the connector arm (Fig. 3).
2. Locate a hard sturdy edge of the Pack & Play / travel cot or bassinet and clip the mobile to it (Fig. 4).
Note: Do not attach the mobile to a soft material edge.
3. Turn the ring at the bottom of the connector arm clockwise to tighten (Fig. 4).
Note: The universal connector arm fits most portable cribs. **Check that the mobile is completely secure. Make sure that the connector arm is tightly secured to the Pack & Play / travel cot or bassinet and that it doesn't swing.**
4. Loop the Velcro strap through the plastic handle of the mobile and secure it by pressing both sides together (Fig. 5).

Attaching your Take-Along Mobile™ to your car seat (using the Velcro straps)

- Note:** Do not use with the connector arm. To dismantle the connector arm, open the Velcro strap and remove it.
1. Wrap the strap around the car seat handle and thread the end through the plastic buckle (Fig. 6).
 2. Secure the strap by pressing both sides together.

Attaching your Take-Along Mobile™ to your stroller (using the alligator clip)

1. Thread the Velcro strap through the loop of the alligator clip (Fig. 7).
2. Thread the Velcro strap through the plastic buckle and secure it by pressing both sides together (Fig. 8).
3. You can now clip the Take-Along Mobile™ to the canopy of your stroller (Fig. 9).

Operating the Take-Along Mobile™

- The mobile can be set to one of three modes: OFF / ON / MUTE (Fig. 10).
1. Slide the operating switch to the "ON" position. 30 minutes of continuous music will start playing and the mobile will start turning. All 5 tunes of approximately one minute each will play consecutively. At the end of 30 minutes of play, the mobile will turn itself off. To continue playing slide the switch to "OFF" and then to "ON" again.
 2. To operate your mobile without music, slide the operating switch to the "MUTE" position. To stop the mobile, slide the switch back to the "OFF" position.
 3. At the end of play, slide the switch to the "OFF" position.

Cleaning and Storage

1. Use a damp cloth to wipe clean.
2. Do not immerse in water.
3. Remove the batteries for long-term storage.

And Don't Forget These Safety Rules:

1. It is recommended not to use the mobile in a moving vehicle.
2. Always attach all provided fasteners tightly according to the instructions. Check frequently.
3. Do not add additional strings or straps to attach to Pack & Play, travel cot or bassinet.
4. Remove mobile when baby begins to push up on hands and knees.
5. This mobile is intended for visual stimulation and is not intended to be grasped by a child.
6. Batteries should be replaced by adults only.
7. Do not mix old and new batteries.
8. Non-rechargeable batteries are not to be recharged.
9. Rechargeable batteries are to be removed from the mobile before being charged.
10. Rechargeable batteries are only to be charged under adult supervision.
11. Do not mix alkaline, standard (carbon-zinc) or rechargeable (nickel-cadmium) batteries.
12. Exhausted batteries are to be removed from the mobile.
13. Do not burn batteries. Dispose of batteries in a safe and appropriate manner.
14. Use only batteries of the same or equivalent type as recommended.
15. Batteries are to be inserted with the correct polarity.
16. The supply terminals are not to be short-circuited.

For your child's safety: Do not modify or alter this product in any way.

Français

Take-Along Mobile™ Tiny Princess™ Take-Along Mobile™

MERCI DE CONSERVER CETTE NOTICE D'UTILISATION QUI CONTIENT DES INFORMATIONS IMPORTANTES

Notice d'utilisation

(Ces instructions s'appliquent au Take-Along Mobile™ et au Tiny Princess™ Take-Along Mobile™)

⚠ ATTENTION

1. De la naissance à 5 mois.
2. Risque de strangulation. Éloigner de la portée de bébé.
3. Si le jouet est fixé au berceau ou au parc, enlevez-le quand bébé commence à se mettre à quatre pattes.
4. Doit être monté par un adulte.
5. Ne pas utiliser ce jouet dans un véhicule en déplacement. ⚠

*Piles non fournies.

Légende

- A. Bras connecteur (2 pièces)
- B. Mobile

Pour insérer les piles

1. Ouvrez le compartiment à piles à l'aide d'un tournevis cruciforme (Fig. 1).
2. Ouvrez le compartiment à piles et insérez 3 nouvelles piles alcalines AA (1.5V) (Fig. 2).
3. Remettez-le en place et revissez-le.

Attention : les piles peuvent couler, ce qui peut endommager le produit et constituer un danger pour votre enfant. Il est donc fortement recommandé de n'utiliser que des piles alcalines de haute qualité (piles sèches).

Ce produit peut être utilisé sur des :

1. Lits pliants / couffins et berceaux
2. Transats
3. Poussettes

Fixation du Mobile de Voyage 3 en 1 au lit pliant/couffin ou berceau (avec le connecteur en deux parties)

1. Connectez les deux parties du bras connecteur (Fig. 3).
2. Fixez le mobile au pourtour du lit pliant/couffin/berceau (Fig. 4).
Remarque : Ne pas fixer le mobile à un endroit non rigide.
3. Tournez l'anneau au bas du bras connecteur dans le sens des aiguilles d'une montre pour le fixer (Fig. 4).
Remarque : Le connecteur universel convient à la plupart des couffins. **Vérifiez que le mobile est bien attaché. Veillez à ce que le bras du connecteur soit bien fixé au lit pliant/couffin/berceau et qu'il n'oscille pas.**
4. Passez la lanière en Velcro dans la poignée en plastique du mobile et bien fixer le tout (Fig. 5).

Fixation du Mobile de Voyage 3 en 1 au siège-auto (avec les lanières en Velcro)

- Remarque :** Ne pas utiliser avec le bras connecteur. Pour démonter le bras connecteur, ouvrir et enlever la lanière en Velcro.
1. Enroulez la lanière autour de la poignée du siège auto et glissez l'extrémité dans la boucle (Fig. 6).
 2. Appuyez des deux côtés de la lanière pour vous assurer de la fixation.

Fixation du Mobile de Voyage 3 en 1 à la poussette (avec la pince crocodile)

1. Insérez la lanière en Velcro dans la boucle de la pince crocodile (Fig. 7).
2. Passez la lanière en Velcro dans la boucle en plastique et bien fixer le tout (Fig. 8).
3. Vous pouvez maintenant fixer le mobile à la capote de la poussette (Fig. 9).

Fonctionnement du Mobile de Voyage 3 en 1

- Le mobile peut être réglé sur l'un des trois modes suivants: OFF / ON / MUTE (Fig. 10).
1. Placez le commutateur sur ON. Cela déclenchera 30 minutes de musique en continu et le mobile commencera à tourner. Au bout de 30 minutes, le mobile s'éteindra automatiquement. Pour continuer à entendre la musique, mettez le commutateur sur "OFF" puis à nouveau sur "ON".
 2. Pour faire fonctionner le mobile sans musique, mettez le commutateur sur MUTE. Pour arrêter le mobile, placez le commutateur sur OFF.
 3. Quand bébé a fini de jouer, placez le commutateur sur OFF.

Español

Take-Along Mobile™ Tiny Princess™ Take-Along Mobile™

CONSERVE ESTA GUÍA DE INSTRUCCIONES, YA QUE CONTIENE INFORMACIÓN IMPORTANTE

Guía de instrucciones

(Estas instrucciones son válidas para los móviles Take-Along Mobile™ y Tiny Princess™ Take-Along Mobile™)

⚠ PRECAUCIÓN

1. Desde el nacimiento hasta los 5 meses.
2. Existe peligro por daños por enredo; debe mantenerlo fuera del alcance del bebé.
3. Extraiga el móvil de la cuna o del corralito cuando el bebé comience a levantarse apoyándose sobre las manos y rodillas.
4. Se requiere que lo arme un adulto.
5. No use este juguete en un vehículo en movimiento.

*No incluye pilas.

Contenido del producto

- A. Brazo conector (2 piezas)
- B. Móvil

Colocación de las pilas

1. Afloje el tornillo del compartimento de las pilas con la ayuda de un destornillador de cruz (Fig. 1).
2. Abra el compartimento de las pilas y coloque tres pilas alcalinas AA (1,5 V) nuevas (Fig. 2).
3. Vuelva a colocar la cubierta del compartimento de las pilas en su lugar de forma segura y apriete con el destornillador.

Tenga en cuenta que: Las pilas pueden desprender fluidos que pueden ser dañinos para su bebé y el producto. Por lo tanto, el uso de pilas alcalinas (secas) de alta calidad es altamente recomendable.

Este producto puede utilizarse con:

1. Practicunas Pack & Play / camitas y moisés de viaje
2. Asientos para auto - portador de bebé
3. Cochechos

Instalación del Take-Along Mobile™ en su practicuna Pack & Play / camita o moisés de viaje (con el brazo conector de dos piezas)

1. Conecte ambas piezas del brazo conector hasta que escuche un clic (Fig. 3).
2. Localice un borde rígido y fuerte de su practicuna Pack & Play / camita o moisés de viaje y cuélguele el móvil (Fig. 4).
Nota: No fije el móvil a un borde que contenga únicamente material blando.
3. Gire el anillo de la parte inferior del brazo conector en el sentido de las agujas del reloj para apretarlo (Fig. 4).
Nota: El brazo conector universal encaja en la mayoría de las cunas portátiles. **Verifique que el móvil esté completamente fijo. Asegúrese de que el brazo conector quede bien fijado a su practicuna Pack & Play / camita o moisés de viaje y de que no se balancee.**
4. Pase la correa de velcro a través de la manija de plástico del móvil y fjela apretando ambos lados entre sí (Fig. 5).

Instalación del Take-Along Mobile™ en su sillita para el coche (con las correas de velcro)

- Nota:** No utilice el brazo conector. Para desmontar el brazo conector, abra la correa de velcro y extráigala.
1. Envuelva la manija de la sillita para el coche con la correa y enhebre el extremo en la hebilla de plástico (Fig. 6).
 2. Fije la correa presionando ambos lados entre sí.

Instalación del Take-Along Mobile™ en su cochecito (con una pinza dentada)

1. Enhebre la correa de velcro en la lazada de la pinza dentada (Fig. 7).
2. Enhebre la correa de velcro en la hebilla de plástico y fjela apretando ambos lados entre sí (Fig. 8).
3. Ahora puede colgar el Take-Along Mobile™ del dosel de su cochecito (Fig. 9).



For more developmental information and playing tips please visit:
www.tinylove.com



Pour de plus amples informations sur le développement et des conseils de jeu, rendez-vous sur : www.tinylove.com



Para más información sobre el desarrollo y sugerencias de juego, visite:
www.tinylove.com